



ARTOMA

FRIEDRICH EINHOFF



Friedrich Einhoffs (1936 – 2018) Leinwand-, Karton- und Papierarbeiten bestechen durch ihre feinspurige Oberflächenbearbeitung mit Acryl, Kohle und Erde, die den Eindruck taktiler Membranen entstehen lässt, die in ihren erdigen Beige- und Grau-Tönen eine körperliche Qualität sowie in ihren tiefen Grün- und Schwarz-Farbstufen einen irdischen Tiefensog entwickeln. Seine Werke kreisen stets um das Bild des Menschen mit seinem ambivalenten und fragilen Wesen. Dabei wirken sie wie verstörte Zufallsgäste des Lebens, die der Pein der Existenz nicht entkommen. Anonyme Figurenspuren, abgerissene Körperfragmente und Gesichtskonturen oszillieren zwischen Verdichtung und Auflösung und erzählen uns von einem Menschenbild, das einem stetigen Wandel an materiellen, sensorischen und emotionalen Prozessen unterworfen ist. In der

Verfremdung, Verschiebung und Zerrissenheit, im isolierten Nebeneinander suchen die Figuren nach ihrem unantastbaren Seins-Zustand – eine existentielle Bildwelt, die an Pieter Brueghel, Francisco de Goya bis Francis Bacon und an absurde Szenarien von Franz Kafka bis Samuel Beckett erinnert.

**Ausstellungsobjekte:**  
Bilder und Papierarbeiten

**Ausstellungsstationen:**

- 2020 Anhaltischer Kunstverein Dessau
- 2019 Felix-Nussbaum-Haus, Museumsquartier Osnabrück
- 2018 Westwendischer Kunstverein / Zehntspeicher, Gartow
- 2014 Griffelkunst, Hamburg
- 2009 Kunsthaus Hamburg, Barlach Halle K
- 2002 Freie Akademie der Künste, Hamburg
- 1997 Marburger Kunstverein

Werke:



Friedrich Einhoff  
*Figur 08/10/11*, 2011  
Acryl, Kohle und Erde  
auf Leinwand  
40 x 30 cm

Friedrich Einhoff  
*Figur im Wasser 2*,  
2008  
Acryl, Kohle und Erde  
auf Leinwand  
106 x 145 cm

Friedrich Einhoff  
*Zwei vertraute Figuren  
II*, 2008  
Acryl, Kohle und Erde  
auf Leinwand  
150 x 115 cm



Friedrich Einhoff  
*Phil Collins macht mit*,  
1986/87  
Acryl, Kohle und Erde  
auf Leinwand  
105 x 105 cm

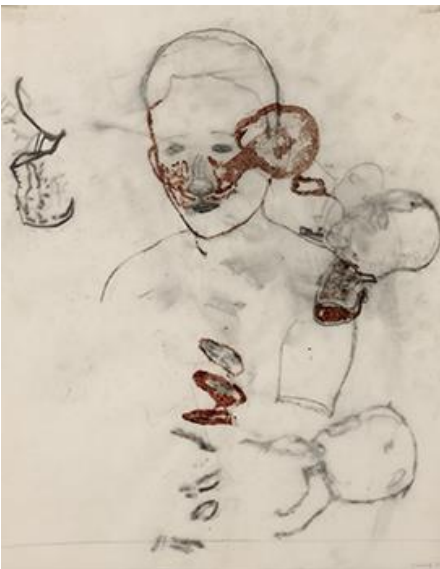
Friedrich Einhoff  
*Stürzende Figuren*,  
1990  
Acryl, Kohle und Erde  
auf Papier  
35,6 x 24,7 cm



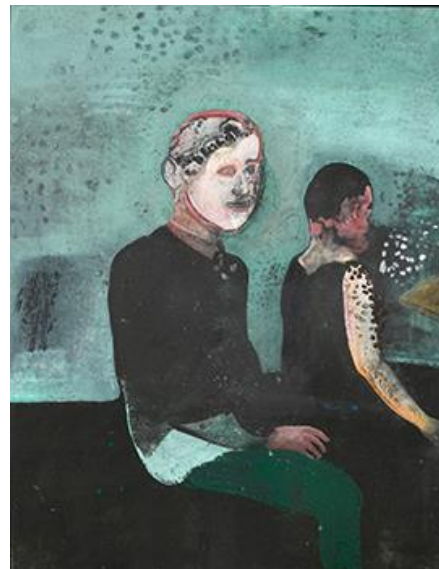
Friedrich Einhoff  
*Springer*, 1998  
Acryl, Kohle und Erde  
auf Papier  
31,5 x 24,2 cm



Friedrich Einhoff  
*Hand*, 2011  
Acryl, Kohle und Erde  
auf Leinwand  
16,5 x 24 cm



Friedrich Einhoff  
*Begleitete Figur*, 1997  
Acryl, Kohle und Erde  
auf Papier  
44 x 35 cm



Friedrich Einhoff  
*Zwei Figuren vom Juli*  
2006, 2006  
Acryl, Kohle und Erde  
auf Leinwand  
150 x 115 cm



Friedrich Einhoff  
*Frau mit Faltenrock*,  
2011  
Acryl, Kohle und Erde  
auf Leinwand  
40 x 30 cm

## Kataloge:



*Friedrich Einhoff, 2009*

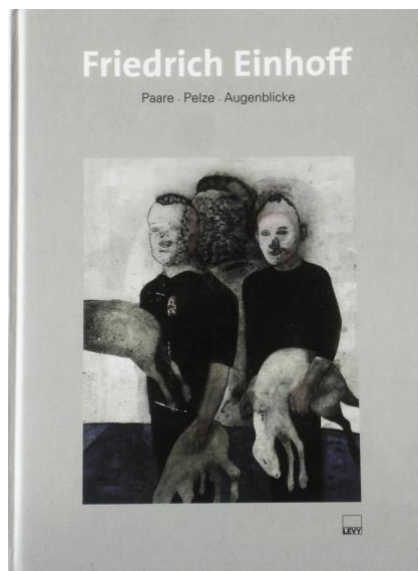
Herausgeber  
Thomas Levy

Texte  
Friedrich Einhoff, Belinda Grace Gardner, Werner Hofmann, Claus Mewes

Gestaltung  
Thomas Levy, Klaus-Peter Plehn

Kerber Verlag

ISBN: 978-3-86678-259-4  
Format: 21,50 × 26,50 cm  
Seiten: 256  
Cover: Hardcover, gebunden  
Sprachen: Deutsch | Englisch



*Friedrich Einhoff – Paare Pelze Augenblicke, 2006*

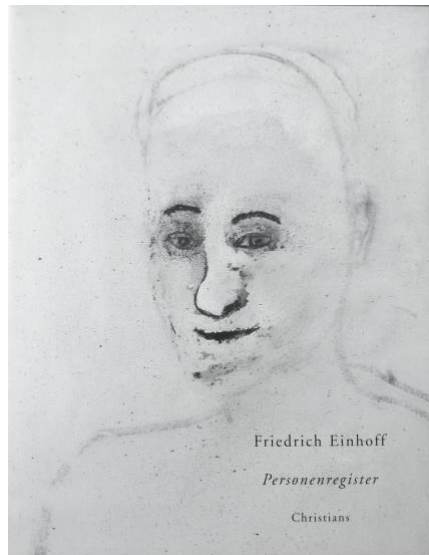
Herausgeber  
Thomas Levy

Texte  
Belinda Grace Gardner

Gestaltung  
Korsager Grafisk Design, Dänemark

Kerber Verlag

ISBN: 978-3-86678-259-4  
Format: 21,50 × 26,50 cm  
Seiten: 64  
Cover: Hardcover, gebunden  
Sprachen: Deutsch | Englisch



*Friedrich Einhoff - Personenregister, Arbeiten von 1995 bis 2001*

Herausgeber  
Thomas Levy  
Freie Akademie der Künste in Hamburg

Texte  
Friedrich Einhoff, Helmut R. Leppien, Jacqueline Rugo

Christians Verlag

ISBN: 3-7672-1396-0

Format: 21,50 x 29 cm

Seiten: 112

Cover: Hardcover, gebunden

Sprachen: Deutsch

Ausstellungsansichten:



*Friedrich Einhoff. Figuren als Stilleben,*  
Westwendischer Kunstverein / Zehntspeicher,  
Gartow, 2018

